



PREFEITURA MUNICIPAL DE RIBEIRÃO CORRENTE-SP

DEPARTAMENTO DE EDUCAÇÃO  
E.M.E.B. "JORNALISTA GRANDUQUE JOSÉ"

Rua Marechal Deodoro, 815 – Bairro Centro – Ribeirão Corrente - SP. CEP: 14445-000 - Fone: (16) 3749.1017  
Ato de Criação: Lei Municipal Nº 986, de 20 de março de 2008  
Email - granduquejose@educacao.sp.gov.br

**ESTUDO EM CASA – DISTANCIAMENTO SOCIAL – COVID 19**  
**ATIVIDADES DE ARTE– 9º ANOS A, B, C – 2 AULAS**  
**31ª SEMANA: DE: 16/11/2020 a 19/11/2020**  
**PROFESSOR: ROMULO**

**Trabalho de Arte 4º Bimestre**

**NOME:** \_\_\_\_\_

**Ano 9º**



Cândido Portinari é um dos artistas nacionais com maior reconhecimento mundialmente.

Suas pinturas costumam trazer temas que retratam as condições em que vivia o povo brasileiro na primeira metade do século XX.

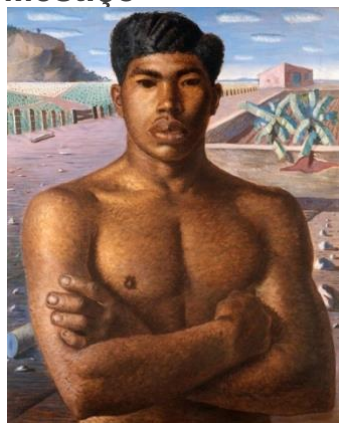
Portinari teve muito êxito ao destacar questões sociais, festas populares, o trabalho na roça, a infância, entre outros assuntos.

Seu estilo de pintura singular e inconfundível teve demasiada inspiração das vanguardas artísticas que despontaram na Europa na transição do século XIX para o século XX. Entretanto, o pintor conseguiu absorver essa influência e transformá-la em uma arte genuinamente brasileira.

**O trabalhador na obra de Portinari**

Portinari se dedicou fortemente a retratar o trabalhador, principalmente o que labuta usando como instrumento sua força física na lida do campo.

**Mestiço**



Nessa tela, o pintor exibe o retrato de um homem forte de braços cruzados, trabalhador em uma lavoura de café.

A cor da pele e os traços do sujeito - além do título da obra - indicam que se trata de uma pessoa mestiça, fruto da mistura entre a população negra, indígena e branca.

*Mestiço* foi produzida em 1934 com a técnica de óleo sobre tela, tem dimensões de 81 x 65 cm e pertence ao acervo da Pinacoteca do Estado de São Paulo.

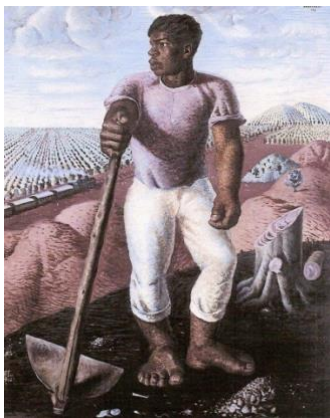
## Café



Aqui o pintor retratou um grupo de pessoas durante um dia duro de trabalho em uma fazenda de café. Os corpos dos trabalhadores são apresentados de maneira rígida e quase escultural. As mãos e os pés das pessoas são grandes, destacando a força do trabalho braçal.

Em 1935, a tela participa da Exposição Internacional de Arte Moderna em Nova Iorque, no Instituto Carnegie e recebe uma menção honrosa, o primeiro prêmio internacional do pintor.

## O Lavrador de Café



Uma das mais emblemáticas obras de Cândido Portinari é *O lavrador de café*. Produzida em 1934 com tinta a óleo, a tela de 100 x 81 cm faz parte do acervo do MASP.

Nessa obra Portinari retrata a figura de um lavrador apoiando-se em sua enxada. Com os pés descalços, rosto em perfil que se contrasta com a claridade do céu e camiseta com as mangas arregaçadas, o homem está em uma plantação de café exibindo uma expressão de cansaço e preocupação.

Os pés fortes e grandes, mais uma vez simbolizam o vigor do trabalhador e sugerem uma aproximação do artista com o movimento expressionista europeu.

### **A migração nordestina na obra de Portinari**

Um dos temas abordados na produção de Portinari também foi a migração de uma parte da população nordestina para outros locais do país.

Em busca de melhores condições de vida, famílias inteiras se aventuravam em difíceis e longas jornadas a fim de fugir da miséria, fome e mortalidade infantil.

### **Retirantes**



Nessa obra é exibida uma família de retirantes que sai de seu lugar de origem a procura de outras oportunidades na cidade grande.

Com nove integrantes, sendo quatro adultos e cinco crianças, o grupo é retratado de maneira sombria, com corpos esqueléticos e frágeis. As expressões nos rostos são de sofrimento e a paleta de cores escolhida ressalta a atmosfera sepulcral que envolve as personagens.

O quadro, pintado em 1944 é um painel produzido em óleo sobre tela, tem 190 x 180 cm e integra o acervo do Museu de Arte de São Paulo (MASP).

### **Criança Morta**



No mesmo ano em que pinta *Retirantes* - em 1944 - Portinari produz a tela *Criança morta*. Com 180 x 190 cm, o quadro também faz parte do acervo do Museu de Arte de São Paulo (MASP).

Na obra, vemos uma pessoa que segura o corpo esquelético e sem vida de uma criança. Outras figuras lamentam e choram

Atividades:

- 1) O que Cândido Portinari gostava de destacar em suas obras.
- 2) Na obra ``O Mestiço'', Portinari retrata um homem que trabalha onde?
- 3) Qual obra o artista recebeu seu primeiro prêmio internacional.
- 4) O que Portinari quer dizer em suas obras ``Trabalhadores'' quando pinta braços e pés fortes em seus personagens.
- 5) Em que ano foi pintado o quadro Retirantes.
- 6) Em sua obra ``Criança Morta'' Portinari produz uma criança morta no colo de uma pessoa. Em sua opinião qual o motivo da morte dessa criança.





